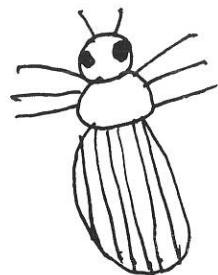
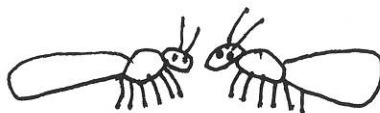
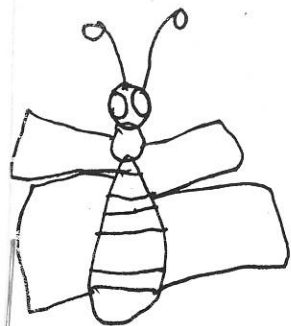
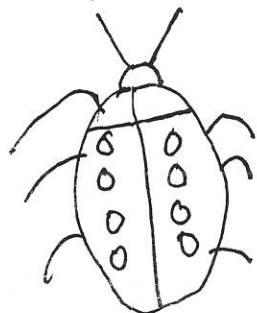


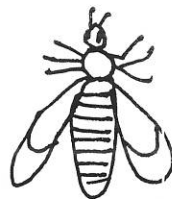
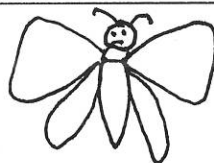
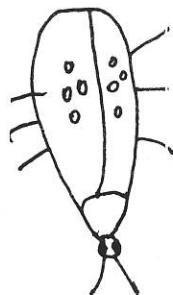
SENTIER DES DEUX CHENES



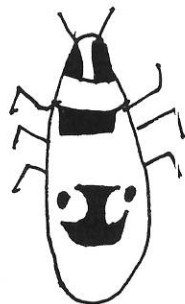
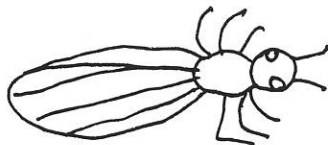
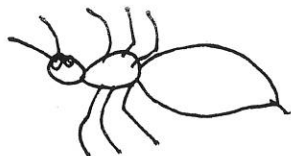
Carnet de découverte



LES PETITES BÊTES



Ecole élémentaire J.Schweitzer
Schlierbach 2002-2003



QUI SUIS-JE ?



JE SUIS UN INSECTE

J'ai 6 pattes.

J'ai 2 antennes.

J'ai un corps en 3 parties : la tête, le thorax, l'abdomen.

Je suis un coléoptère

(comme les coccinelles)

Je cache mes ailes dans des étuis rigides comme un capot : les élytres.

- 1 le capricorne
- 2 le carabe doré
- 3 le cétoine doré
- 4 le lucane cerf-volant

Je suis un hyménoptère

(comme les abeilles)

J'ai 4 ailes transparentes et une séparation très fine entre le thorax et l'abdomen.

- 5 l'abeille
- 6 la guêpe
- 7 la fourmi
- 8 le cynips (il forme une galle dans laquelle se cachent les œufs)

Je suis un diptère

(comme les mouches)

J'ai 2 ailes transparentes et des antennes très courtes.

9 la mouche

Je suis un lépidoptère

(comme les papillons)

J'ai 4 ailes recouvertes d'écaillés.

10 le paon du jour

Je suis un hétéroptère

(comme les punaises)

J'ai 2 ailes en partie dures, en partie transparentes.

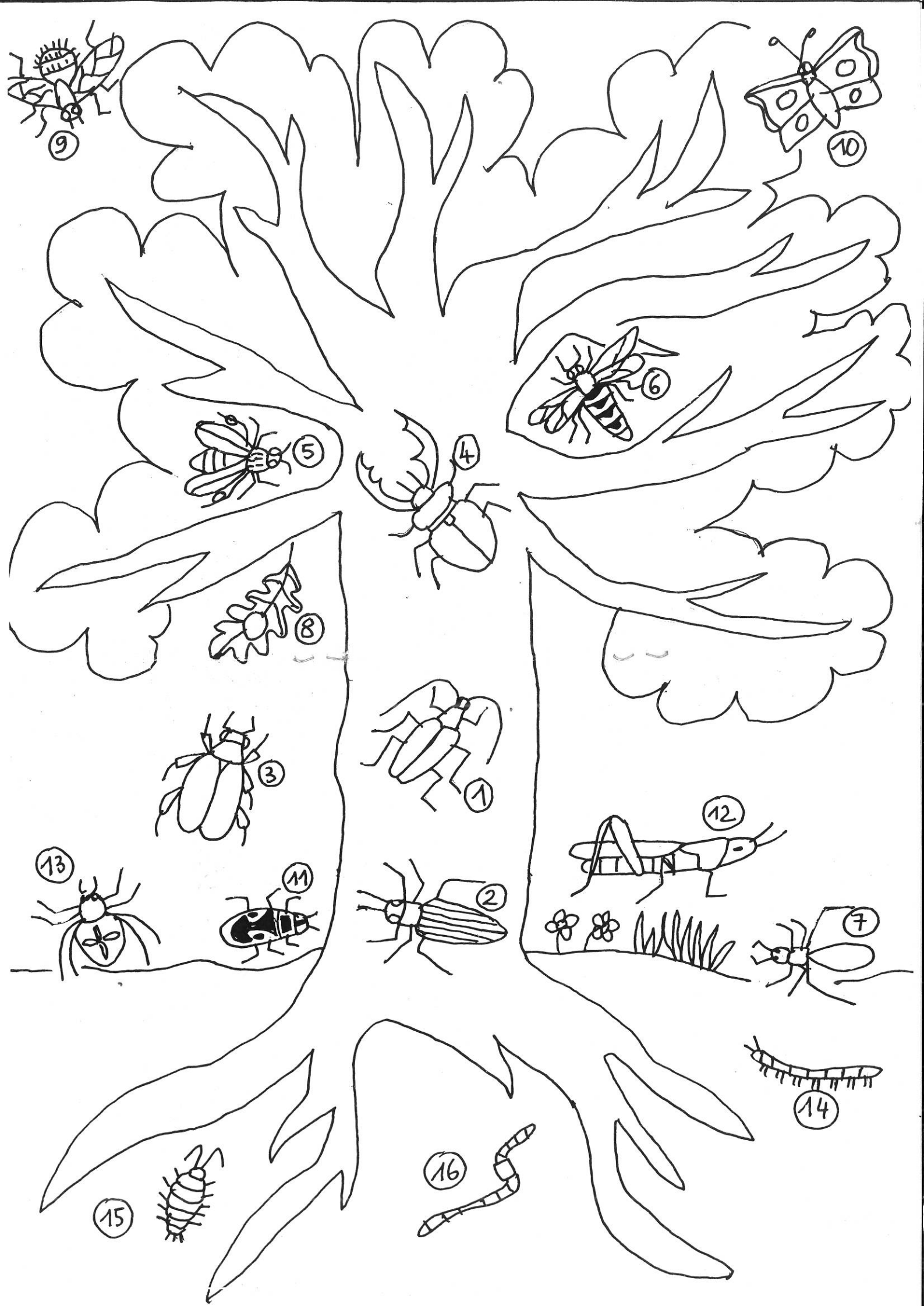
11 le gendarme

Je suis un orthoptère

(comme les sauterelles)

Mes pattes arrières sont très développées, pour le saut.

12 le criquet



9

10

5

6

4

8

1

3

12

13

11

2

7

15

16

14



JE SUIS UNE ARAIGNEE

J'ai 8 pattes.

J'ai un corps en 2 parties : le céphalothorax et l'abdomen.

Je tisse une toile.

13 l'épeire



JE SUIS UN MYRIAPODE

J'ai un corps formé d'anneaux.

Sur chaque anneau il y a 2 paires de pattes.

14 le mille-pattes



JE SUIS UN CRUSTACE

J'ai une carapace articulée.

15 le cloporte



JE SUIS UN ANNELIDE

J'ai un corps mou constitué par des anneaux.

16 le ver de terre

Les petites bêtes sont très nombreuses. Pour mieux s'y retrouver, les savants les ont regroupées dans des ordres aux noms compliqués.

A partir de ces ordres, la recherche dans un livre d'identification est facilitée.

